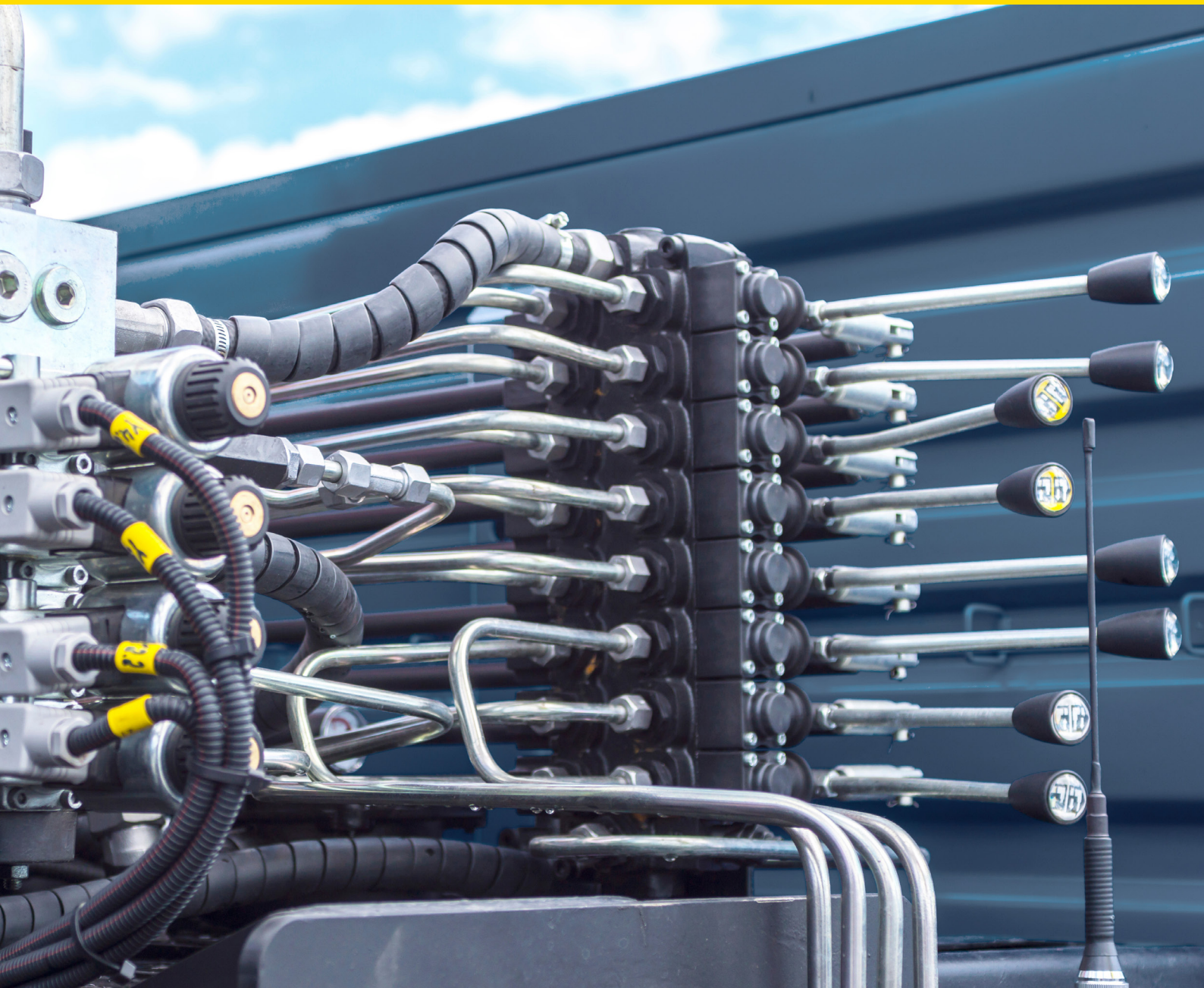




# Rohrbiegetechnik

Präzise und flexibel



Der bessere PARTNER

[www.CICMP.at](http://www.CICMP.at)

# Präzisionsbiegen von Rohren

Maßgeschneiderte Lösungen für Ihre Anforderungen.

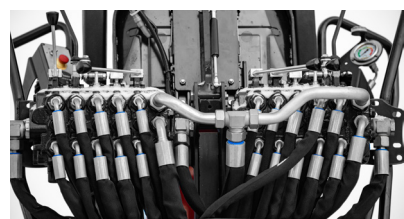
CICMP setzt neue Maßstäbe und erweitert sein Portfolio: Ab sofort bieten wir Ihnen **hochwertige Rohrbiegetechnik**, die Ihre Projekte mit Präzision und Qualität bereichern.

Dieses neue Angebot ergänzt unser bewährtes Sortiment an Hydrauliksystemen und Komponenten und macht **CICMP** zu dem **besseren Partner** für **Schlauch- und Rohrleitungslösungen**.

## Vielseitige Einsatzbereiche

Unsere Produkte finden Anwendung in zahlreichen Branchen, darunter:

- **Industrie:** Maschinenbau, Land- und Fahrzeugtechnik.
- **Bauindustrie:** Einsatz in Kränen, Baumaschinen und weiteren Bauanwendungen.
- **Energieerzeugung:** Optimale Lösungen für Kraftwerke und Energieerzeugungseinrichtungen.
- **Sonderanfertigungen:** Für individuelle Projekte und spezielle Anwendungen.



**Der bessere PARTNER**





## Technologie, die den Unterschied macht

Unsere hochmodernen **CNC-Biegemaschinen** setzen neue Maßstäbe. Sie ermöglichen die Fertigung komplexer Formen in konstanter Qualität - bei Prototypen und in der Serienproduktion. Die **prozesssichere HighSpeed Vermessung** ermöglicht höchste Präzision und bietet maßgeschneiderte Ergebnisse, die genau auf Ihre Anforderungen abgestimmt sind. Mit dieser modernen **Messzellentechnologie** sorgen wir für **höchste Genauigkeit** und **Zuverlässigkeit**, auch bei anspruchsvollsten Anwendungen.

Profitieren Sie von innovativer Technologie, die Ihre Prozesse **effizienter, präziser** und **zukunftssicher** macht.



# Individuelle Lösungen für Ihre Projekte

Wir wissen, dass jedes Projekt einzigartig ist. Deshalb legen wir großen Wert auf eine **persönliche Beratung** und eine **enge Zusammenarbeit** mit unseren Kunden. Von der Konzeption bis zur Produktion begleiten wir Sie bei jedem Schritt, um sicherzustellen, dass Ihre Anforderungen präzise umgesetzt werden.

## Schnelligkeit trifft Qualität

Zeit ist in jedem Projekt ein entscheidender Faktor. Deshalb setzen wir auf **kurze Fertigungs- und Lieferzeiten**, ohne dabei Kompromisse bei der Qualität einzugehen. Unsere optimierten Prozesse und unser engagiertes Team sorgen dafür, dass Ihre Projekte termingerecht realisiert werden.



**Zuverlässigkeit:**  
Termingerechte Lieferung



**Qualität: Präzision in**  
jedem Detail



**Kundenservice:**  
Persönliche Beratung  
und Unterstützung

**Kontaktieren Sie uns noch heute für ein unverbindliches Angebot!**

## **CICMP** →

**CICMP Vertriebs-GmbH**  
Paschinger Straße 110  
A-4062 Kirchberg-Thening  
T +43 7221 63430-75  
E rohr@cicmp.at



Besuchen Sie uns auf LinkedIn  
für aktuelle Angebote und Neuigkeiten!

**Der bessere PARTNER**

[www.CICMP.at](http://www.CICMP.at)